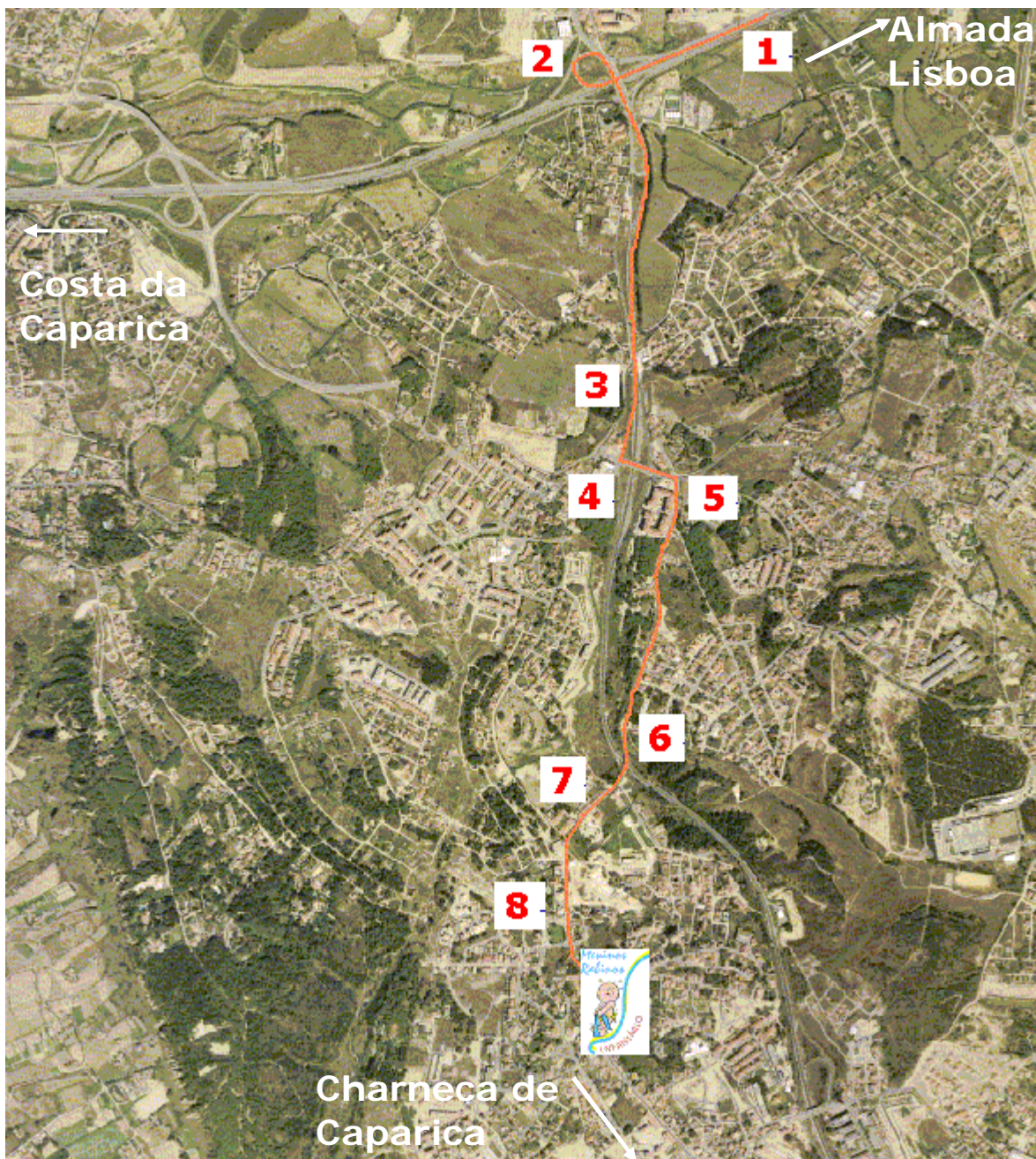


Caminho mais rápido para quem vem de
Almada ou Lisboa



Pontos de Controlo:

1 - Vindo pela Via Rápida - IC20, no sentido da Costa da Caparica;
2 - Saída das Casas Velhas, passando por cima da Via rápida em direcção à Charneca de Caparica;
3 - Quando se avistar um viaduto, encosta-se à direita, vira-se para o Lazarim, subindo uma via com declive acentuado;
4 - No topo, vira-se à sua esquerda, junto ao Colégio Campo Flores;
5 - Nos semáforos, vire à sua direita, entrando na Estrada Nacional 377;

6 - Sempre em frente, passando por cima de um viaduto, sobre a Alternativa à Estrada Nacional;
7 - Nesta ponto deverá estar a passar pela Quinta da Regateira;
8 - Ao chegar à Quinta de Monserrat (edifício antigo em ruínas), deverá virar na sua primeira à esquerda entrando na R. Luís de Camões, junto a um entroncamento, entre a Casa de Repouso do Botequim e o Talho 20 com cabine telefónica na esquina;
9 - Bem-vindo, chegou ao Infantário Meninos Rabinos.